

**50** SITUATION IDÉALE  
ROUEN - PARIS  
EN 50 MIN  
EN 2035\*

## PROJET DE LA NOUVELLE GARE



**6**

### BONNES RAISONS DE CHOISIR LE QUARTIER ROUEN - NOUVELLE GARE

  
1<sup>er</sup> pôle tertiaire  
de la Métropole  
Rouen Normandie

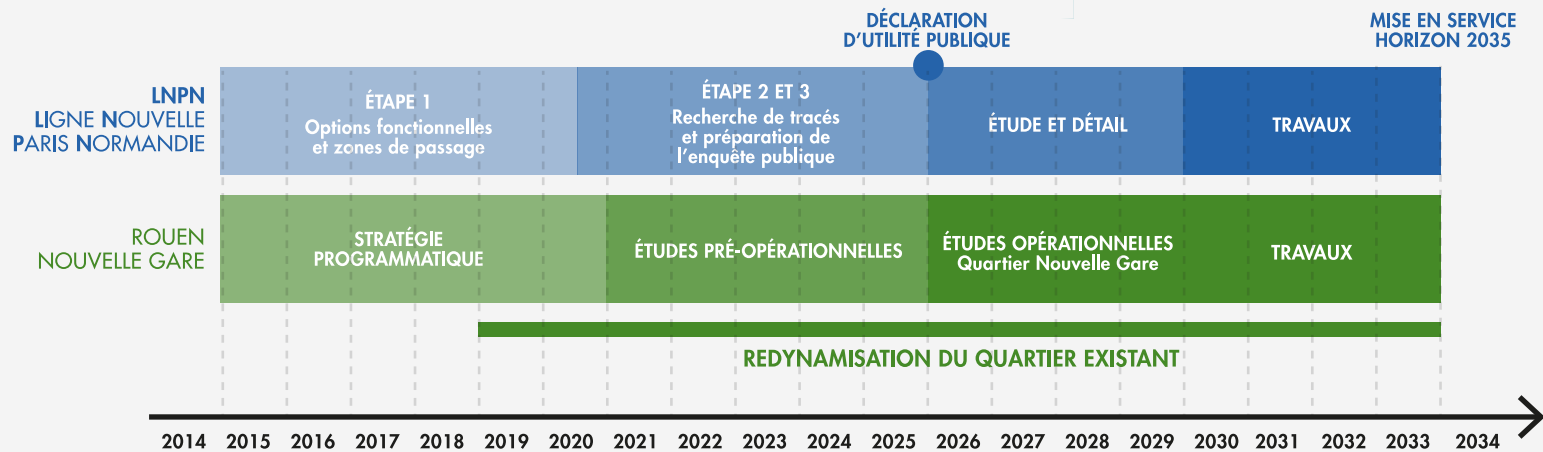
  
Quartier  
accessible  
et stratégique

  
Offres  
de services, de loisirs  
et de restauration

  
Territoire  
de projets

  
Pôle de formation  
un vivier d'emplois

  
Proche du  
centre-ville  
historique



\*SOURCE : <http://www.saint-sever-nouvelle-gare.com/le-calendrier>

### EN SAVOIR PLUS SUR LE QUARTIER

<http://www.saint-sever-nouvelle-gare.com/le-site-retenu>

[https://actu.fr/normandie/rouen\\_76540/projet-d-une-nouvelle-gare-a-rouen-on-va-voir-des-personnels-sur-le-terrain-a-la-rentree\\_51842178.html](https://actu.fr/normandie/rouen_76540/projet-d-une-nouvelle-gare-a-rouen-on-va-voir-des-personnels-sur-le-terrain-a-la-rentree_51842178.html)

Revue de presse : <https://www.rouennormandyinvest.com/simplanter-rouen-normandie/parcs-dactivites/tertiaire-centre-ville/quartier-saint-sever-nouvelle-gare/>

### CONTACT

ANNE-HORTENSE SUCHET D'ALBUFERA  
02 35 59 88 50 - [ah.suchet@fei-sas.com](mailto:ah.suchet@fei-sas.com)  
FEI - 42 rue Join Lambert, 76230 BOIS-GUILLAUME

